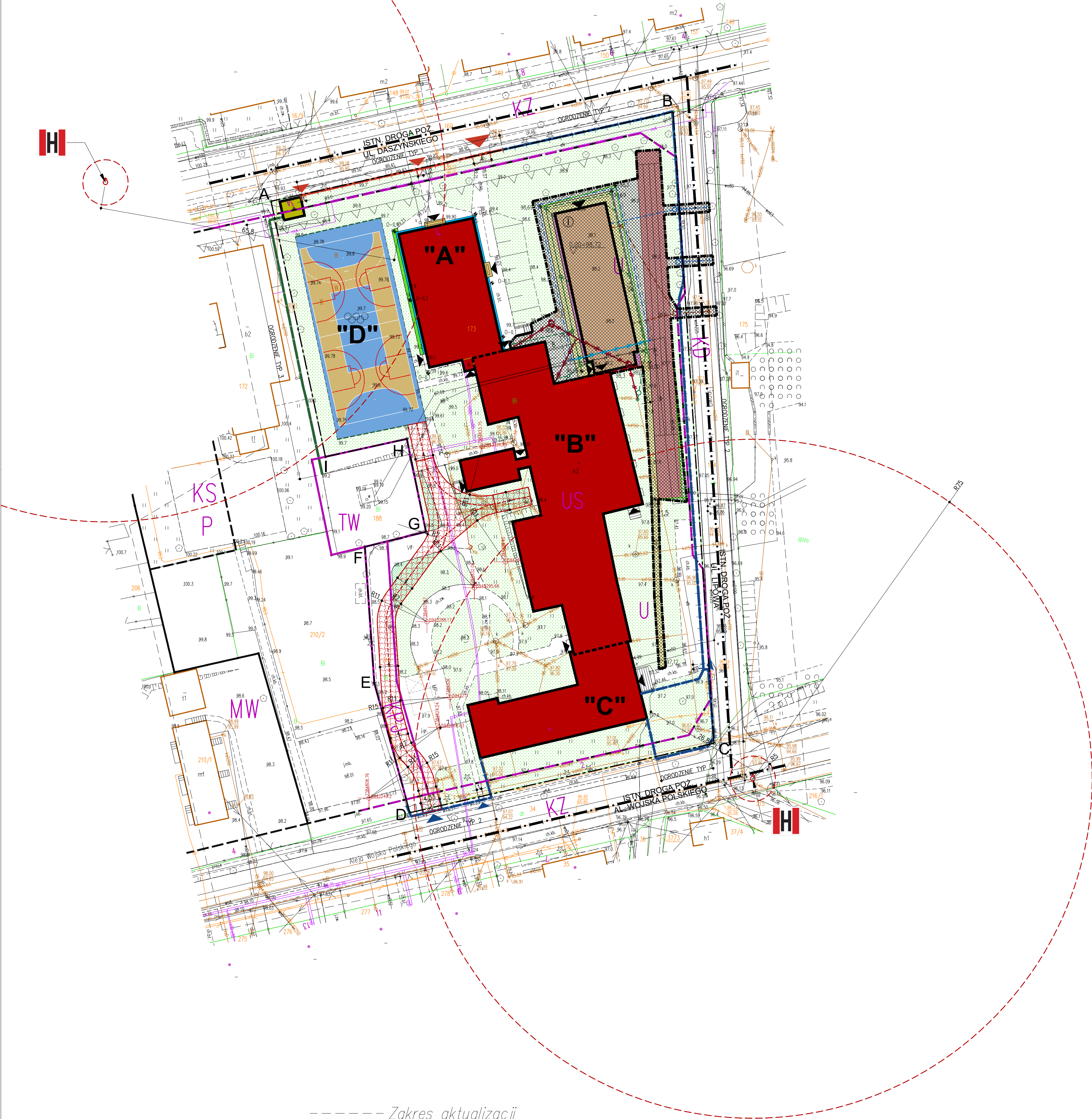


PROJEKT ZAGOSPODAROWANIA TERENU

KISIELICE, UL. DASZYŃSKIEGO 3
DZ. GEOD. NR 173, OBRĘB 0001
ID 280704_4.0001.173



LEGENDA

| | |
|--|---|
| OZNACZENIA ZGODNIE Z UCHWAŁĄ NR XII/713/03 RADY MIEJSKIEJ WKSIELICACH Z DN. 12.11.2003 R. WS. MPZP KISIELICE | |
| | GRANICE TERENÓW O RÓŻNYCH FUNKCJACH ZBIĘŻNE Z GRANICAMI EWIDENCYJNYMI |
| | WN. WYMAGAJĄCE ZMIANY GRANIC EWIDENCYJNYCH |
| | GRANICE STREFY POŚREDNIEJ UJĘĆ MIEJSKICH |
| | ZABUDOWA USŁUGOWA |
| | SZKOŁY |
| | DROGI DOJAZDOWE |
| | DROGI RUCHU PIESZEGO |
| | DROGI ZBIORCZE |
| | TERENY UJĘĆ WODNYCH |

| | |
|---|--|
| PROJEKTOWANE ELEMENTY ZAGOSPODAROWANIA TERENU | |
| | GRANICA OPRACOWANIA – ZAKRES UCIAŻLIWOŚCI (A – OZNACZENIE NARODNIKA TERENU PROJEKTOWEGO) |
| | ISTNIEJĄCY BUDYNEK SZKOŁY PODSTAWOWEJ DO REMONTU |
| | "A" – CZĘŚĆ HISTORYCZNA WPISANA DO REJESTRU ZABYTKÓW NIEMUCHYCH |
| | "B" – CZĘŚĆ WSPÓŁCZESNA Z LAT 90 XX W. |
| | "C" – CZĘŚĆ WSPÓŁCZESNA Z LAT 70 XX W. |
| | "D" – ISTNIEJĄCE BOKSO WELOFUNKCYJNE WRAZ Z ŁAWKAMI DO REMONTU |
| | ISTNIEJĄCY BUDYNEK – PAVILION HANDLOWY |
| | TRAWNIKI (POW. BIOLOGICZNE CZYNNA 100%) |
| | PROJEKTOWANA DROGA POŻAROWA |
| | KOREKTA ISTNIEJĄCEGO UKŁADU KOMUNIKACYJNEGO |
| | ŚCIANA ODDZIelenIA POŻAROWEGO (SOP) |
| | PROJEKTOWANE MIEJSCE POSTOJOWE DLA SAMOCHODÓW OSOBOWYCH 2,5x5,0 m |
| | PROJEKTOWANE MIEJSCE POSTOJOWE DLA OSÓB NIEPEŁNOSPRAWNYCH 3,6x5,0 m |
| | OGRODZENIE TYP 1 |
| | OGRODZENIE TYP 2 |
| | OGRODZENIE TYP 3 |
| | FURTKA 1m JAK OGRODZENIE TYP 1 |
| | BRAMA 4m JAK OGRODZENIE TYP 1 |
| | FURTKA 1m JAK OGRODZENIE TYP 2 |
| | BRAMA 4,5m JAK OGRODZENIE TYP 2 |
| | PIEKOCCHWYTY WYSOKOŚCI 6m |
| | ZJAZD NA DZIAŁKĘ |
| | WEJŚCIE DO BUDYNKU |
| | REMONT SCHODÓW |

| | |
|--|---|
| | PROJEKTOWANE ELEMENTY ZAGOSPODAROWANIA TERENU – POZA ZAKRESEM NINIEJSZEJ DOKUMENTACJI, ZGODNIE Z ODREBNYM POZWOLENIEM NA BUDOWĘ |
| | PROJEKTOWANY BUDYNEK SZKOLNY – KRYTA PŁYWAŁNIA |
| | PROJEKTOWANA RZEDNIA ±0,00 BUDYNKU |
| | PROJEKTOWANA ILOŚĆ KONDYONACJI W BUDYNKU |
| | PROJEKTOWANY SPADEK TERENU |
| | PROJEKTOWANA RZEDNIA TERENU |
| | OPRAWA ILUMINACYJNA |
| | ROZBIÓRKA ISTN. OPASKI BETONOWEJ |
| | PROJ. OPASKA WOKÓŁ BUDYNKU SZER. 50 cm; OBRZEŻA BETONOWE SZARE 8x25 cm + WARSTWA KAMIEŃ OTOCZAKOWYCH FRAKCJI 16–32 mm NA GEOWŁÓKNINIE |
| | TRAWNIKI (POW. BIOLOGICZNE CZYNNA 100%) |
| | PROJ. SKARPY |
| | ŚCIANA ODDZIelenIA POŻAROWEGO (SOP) |
| BRANŻA SANITARNA | |
| | ISTNIEJĄCA SIĘĆ WODOCIĄGOWA DN 110 PVC ODCINEK DO USUNIĘCIA WG RYS. BRANŻOWEGO |
| | ISTNIEJĄCA KANALIZACJA DESZCZOWA Kd150/A4200 ODCINKI DO USUNIĘCIA |
| | PROJEKTOWANA KANALIZACJA DESZCZOWA WG RYS. BRANŻOWEGO |
| | PROJEKTOWANA SIĘĆ WODOCIĄGOWA DN 110 PE – PRZEBUDOWA IST. SECI W ZWIĄZKU Z KOLIZJĄ WG RYS. BRANŻOWEGO |
| | PROJEKTOWANE PRZYŁĄCZE WODOCIĄGOWE WG ODREBNIEGO OPRACOWANIA |
| | PROJEKTOWANY HYDRANT ZEWNĘTRZNY DN 80 NADZIEMNY WG ODREBNIEGO OPRACOWANIA |
| | PROJEKTOWANE PRZYŁĄCZE KANALIZACJI SANITARNEJ WG RYS. BRANŻOWEGO |
| BRANŻA ELEKTRYCZNA | |
| | ISTNIEJĄCA SIĘĆ ENERGETYCZNA «N» ODCINEK DO USUNIĘCIA |
| | PROJEKTOWANY KABEL ZASILAJĄCY YAKY 4x50 – PRZEBUDOWA IST. ODCINKA PRZEWODU ZASILAJĄCEGO STUDNIE II W ZWIĄZKU Z KOLIZJĄ |
| PROJEKTOWANE ELEMENTY ZAGOSPODAROWANIA TERENU WG ODREBNIEGO OPRACOWANIA – DOKUMENTACJA PROJEKTOWA "PROJEKT BUDOWLANO-WYKONAWCZY ZAGOSPODAROWANIA TERENU KOMPLEKSU SZKOŁY PODSTAWOWEJ W KISIELICACH" Z MAJĄ 2022 R. | |
| | PROJ. BIEŻNIA SPORTOWA 60 m – WG ODREBNIEGO OPRACOWANIA |

| | |
|-----|--|
| LP. | UWAG |
| 1 | Niniejszy projekt jest rozwinięciem projektu: |
| A | Projekt remontu budynku głównego szkoły podstawowej w Kisielicach, opracowanie: mgr inż. arch. D. Miśkiewicz-Strażak, załącznik do decyzji pozwolenia na budowę nr 6561/2013 z dnia 02.12.2013. |
| B | Remont budynku głównego szkoły podstawowej w Kisielicach, Projekt budowlany zamieniony w zakresie projektu remontu dachu budynku głównego szkoły podstawowej oraz zmiany sposobu użytkowania poddasza z niezakwalifikowanego służy na funkcję usługową, opracowanie: mgr inż. arch. D. Miśkiewicz-Strażak, data opracowania: wrzesień 2020r. Załącznik do decyzji pozwolenia na budowę nr 6561/2013 z dnia 02.12.2013. |
| 2 | Niniejszy projekt rozpatrywaj wspólnie w wymienionej w pkt. 1 dokumentacji planowej. |

KONSOLIDA PROJEKTOWA PROWADZĄCA:

GRUPAYANG ARCHITEKCI

Spółka z ograniczoną odpowiedzialnością Sp. k.
Ul. Dębowa 1/2, 62-500 Kwidzyn
www.grupayang.pl; e-mail: pracownia@grupayang.pl
mobile: +48 735 963 730

| | |
|---------------------------|--|
| NAZWA OBIEKTU BUDOWLANEGO | PROJEKT REMONTU BUDYNKU GŁÓWNEGO ZESPOŁU SZKÓŁ W KISIELICACH |
| ADRES OBIEKTU BUDOWLANEGO | UL. DASZYŃSKIEGO 3, 14-220 KISIELICE |
| TYTUŁ (NAZWA) RYSUNKU | PROJEKT ZAGOSPODAROWANIA TERENU |
| SKALA | 1:100 |
| NR RYSUNKU | PZT-1 |
| DATA | STYCZEŃ 2024 |
| IMIĘ I NAZWISKO | mgr inż. Michał Jabłoński |
| PODPISEK | |
| SPECJALNOŚĆ | architektoniczna bez ograniczeń |
| NR UPRAWNIENI | PO/KK/175/2007 |
| IMIĘ I NAZWISKO | |
| PODPISEK | |
| SPECJALNOŚĆ | |
| NR UPRAWNIENI | |
| IMIĘ I NAZWISKO | |
| PODPISEK | |
| SPECJALNOŚĆ | |
| NR UPRAWNIENI | |